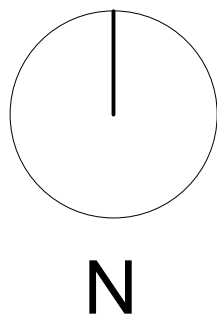


Oceano Atlântico



Legenda:

- Limite da área de estudo
- Edifícios
- Linha de água
- Jardins
- Espaços verdes
- Praças
- Passeio marginal
- Lago/Fonte

UBI . Universidade da Beira Interior Departamento de Engenharia Civil e Arquitetura

Dissertação/Projeto : Projeto de Reabilitação Urbana da Frente de Mar do Funchal: Aterro, Marina e São Lázaro

Escala:
1:3000

Ana Cristina Pestana Ramos 21683

Plantas de Caracterização:
Espaços verdes e públicos.

Desenho :
10

5ºAno/2ºSemestre Outubro 2013